



Aus Richtung Rostock kommend in der Rostocker Chaussee gegenüber der SB-Tankstelle befindet sich - in ruhiger Lage, 80 m von der Straße entfernt - unsere Pension. (Einfahrt bei GO-Tankstelle)



Pension Im Grünen



Unsere Pension ist ein liebevoll geführter Familienbetrieb in der zweiten Generation, wo individuell und modern eingerichtete Zimmer und Ferienzimmer auf ihre Gäste warten. Ob sie in Familie reisen, geschäftlich unterwegs sind, ein Handwerker oder auf der Durchreise sind, dank unseres sehr guten Preis-Leistungsverhältnisses kommen Sie alle auf ihre Kosten. Als fahrrad- und bikerfreundliche Pension werden wir gern als Etappe in Tourenpläne der Zweiradliebhaber aufgenommen. Ob per Rad, zu Fuß oder mit dem Pkw bei Planungen von Tagestouren und Ausflugszielen beraten wir sie gern.

KONTAKT

Pension im Grünen
 Inh. J. Fieberg
 Rostocker Chaussee 28a, 18437 Stralsund
 Tel. 03831 494868, Fax 03831 445726
 E-Mail info@pension-stralsund.de
www.pension-stralsund.de

Wir sind für Sie da!

Die Hansestadt Stralsund ist mit ihrer historischen Altstadt seit 2002 in die Weltkulturerbeliste der UNESCO eingetragen. Backsteingotik, Bürgerhäuser, idyllische Hinterhöfe bestimmen das Bild der Altstadt. Auf der lebendigen Hafeninsel können Sie neben der Gorch Fock I, auch das Ozeaneum besichtigen. Unweit dieser Altstadt können Sie bei uns in ruhiger und entspannter Atmosphäre erholsame Tage verbringen und Ihre Tagesausflüge in die schöne Umgebung Rügen, Fischland/Darß und Usedom planen. Dabei können Sie die kompetente Beratung unserer Mitarbeiter in Anspruch nehmen.



Parken
vor dem
Haus
(kostenlos)



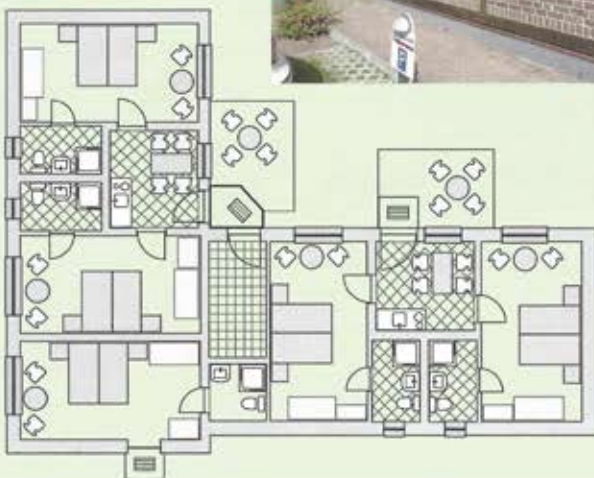
Zweibett-
zimmer
(Beispiel)



Dreibettzimmer
(Beispiel)



Grundrissauszug
Ferienzimmer



Preisliste

(Ganzjährige Vermietung)

Unser Angebot für Sie:

Zimmer pro Tag incl. Frühstück

- **Einzelzimmer** mit Dusche, WC, TV 35,00 €
- **einfache 2-Bettzimmer** (Handwerker) mit Dusche, WC, TV, Kühlschrank 42,00 €
- **Doppelzimmer** (auch Nichtraucher) mit Dusche, WC, TV, (Aufbettung 10,00 €) 55,00 €
- **Dreibettzimmer** mit Dusche, WC, TV, Kühlschrank 63,00 €
- **Vierbettzimmer** mit Dusche, WC, TV, Pantry 80,00 €

Auch im Angebot:

Ferienzimmer pro Tag

- **Ferienzimmer für 4 Pers.** (max. 6 Pers.) 84,00 €
(Nichtraucher)
2 Zimmer, 2 Bäder, TV, Küche mit Sitzecke, Terrasse mit Gartenmöbeln, Aufbettung 10,00 €, Frühstück á 5,00 €
- **Ferienzimmer für 2 Pers.** 50,00 €
1 Zimmer, 1 Bad, 1 Küche, TV, Aufbettung 10,00 €, Frühstück á 5,00 €

Geschäftszeit

von 6.00 bis 22.00 Uhr

In zwei gut eingerichteten Frühstücksräumen bekommen Sie für **5,00 € pro Person** ein **reichhaltiges Frühstück von 6.00 bis 10.00 Uhr**.

Anreise: Bei Zimmerreservierungen Anreise bis **18.00 Uhr** oder **telefonische Absprache**.

Abreise: Bis **10.30 Uhr**

Bezahlung: in bar oder EC-Card / keine Kreditkarten

Die **Parkplätze** befinden sich unmittelbar vor den Zimmern. (kostenlos)

- weitere Preise auf Anfrage
- Gruppenrabatte sind möglich
- Fahrradverleih: 5,00 € pro Tag
- Schuttleservice

Sonstiges auf Anfrage!



*Wir freuen uns
auf Ihren Besuch und
wünschen einen
angenehmen Aufenthalt.*

